



Šroubovací technika

Automatizace

Pneumatické motory

Pneumatické nářadí

DEPRAG
machines unlimited



Pneumatické obvodové brusky

- s lamelový pohonem / s turbínovým pohonem

Výkon: 1,2 - 2,8 kW

- optimální poměr výkonu a hmotnosti
- robustnost
- dlouhá životnost
- snadná obsluha

Obvodové brusky naleznou uplatnění ve spojení s brusnými kotouči pro hrubé i jemné broušení oceli a litiny např. ve slévárnách, k zalešťování svarů či obrábění odlitků ve strojírenkém průmyslu.

S ocelovými kartáči se tyto robustní pneumatické brusky používají k odjehlování, odstranění okuji, čištění výkovek, kamene nebo odstranění starých povrchů jako jsou barvy.



Efektivní nářadí pro broušení

Optimální poměr výkonu a hmotnosti

Špičková konstrukce obvodových brusek umožnila zvýšit poměr výkonu k hmotnosti. Jedná se zejména o tvar nářadí, rozložení hmotnosti nářadí resp. těžiště a také o použitý materiál tělesa. Naše obvodové brusky se vyznačují kompaktním designem při vysokém výkonu. Konstrukce motoru využívá nejmodernější materiály a výrobní technologie pro dosažení maximálních výkonů šplhajících k hranici 2,8 kW.

Robustnost

Robustní obvodové brusky jsou určeny pro průmyslové použití (slévárny, strojírenství, brusírny, automobilový průmysl atd.)

Dlouhá životnost

Nářadí vyrobené z kvalitních materiálů zajišťuje dlouhou životnost, i pokud je používáno v nepřetržitých provozech. Obvodové brusky jsou vysoce odolné vůči vlivům znečištěného pracovního prostředí ve slévárnách a brusírnách.

Snadná obsluha, jednoduchá manipulace

Zdařilé ergonomické řešení obvodových brusek přispívá podstatným způsobem k excelentním pracovním výsledkům. Ergonomický tvar tělesa brusky umožňuje snadnější uchopení brusky, což samozřejmě ocení každý pracovník. Jednoznačnou výhodou našich pneumatických obvodových brusek je mimojiné i nízká hladina vibrací.

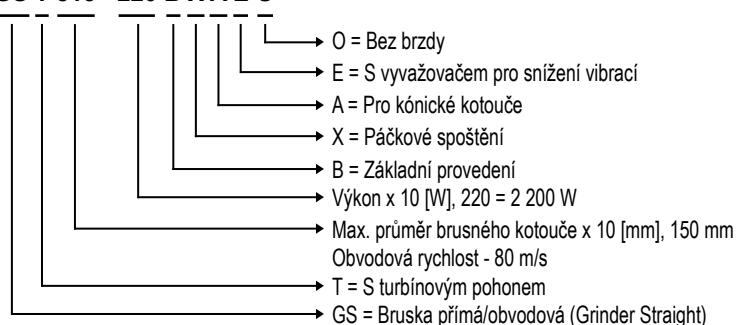
Provoz bez nutnosti přimazávání stlačeného vzduchu u turbínových brusek

Zásadní výhodou brusek s turbínovým pohonem je provoz bez nutnosti přimazávání stlačeného vzduchu.



TYPOVÝ KLÍČ

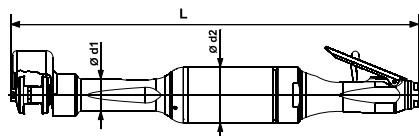
GS T 815 - 220 B X A E O



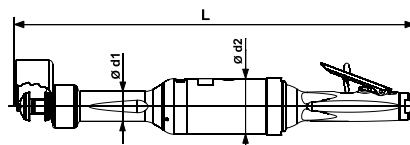
TECHNICKÁ DATA - OBVODOVÉ BRUSKY S LAMELOVÝM MOTOREM

Obvodové brusky s lamelovým motorem

- pro broušení oceli a litiny, zalešťování svarů nebo obrábění odlitků (s brusnými kotouči)
- k odjehlování, odstranění okují, čištění výkovek, kamene atd. (s ocelovými kartáči)



GS 508-120BXA



GS 510-230BX

Pro ploché brusné kotouče	Typ Obj.č.	GS508-120BX 6061228A	GS510-230BX 6061289A
Pro kónické brusné kotouče	Typ Obj.č.	GS508-120BXA 6061228B	-
Otáčky naprázdno	min ⁻¹	12 000	9 500
Max. výkon	kW	1,2	2,3
Spotřeba vzduchu při max. výkonu	m ³ /min	1,2	2,2
Spotřeba vzduchu naprázdno	m ³ /min	0,65	0,7
Světlost přívodní hadice	mm	13	16
Max. Ø brusného kotouče	mm	80	100
Vnitřní Ø brusného kotouče	mm	20	20
Rozsah upínání brusného kotouče	mm	20÷25	20÷25
Max. obvodová rychlost	m/s	50	50
Ø brusky d1/d2	mm	36/62	39/72
Délka brusky	mm	453	520
Napojení vzduchu		G3/8"vnitřní	G1/2"vnitřní
Hmotnost	kg	2,6	4,0

Technická data při pracovním přetlaku stlačeného vzduchu 6,3 barů

*) Bruska je vybavena vyvažovačem pro sníženou hodnotu vibrací

Základní vybavení:	Objednací číslo	
Klíč inbus 2 mm	800443	800443
Klíč inbus 5 mm	800448	-
Klíč inbus 6 mm	800449	800449
Nátrubek G3/8"	6013772	-
Nátrubek G1/2"	-	6013767
O kroužek	-	802517

Příslušenství na objednávku:	Objednací číslo	
Vsuvka 27SF AK17 SXN	6074950	-
Vsuvka 27SF AK21 SXN	6072227	6072227
Otočný nátrubek G1/2"	-	6021377
Otočný nátrubek G3/8"	6022433A	-
O kroužek	6070103	-
Otočný (kloubový) nátrubek G3/8"	816376	-
Otočný (kloubový) nátrubek G1/2"	-	6078628
Hadicová sada (hadice Js 13 mm, délka 4 m)	-	315130A

Příslušenství na objednávku:

Otočný (kloubový) nátrubek G1/2"
Obj.č. 6078628

Vysoký průtok, nízký pokles tlaku, rozsah otáčení a pohybu otočného nátrubku je 360° ve všech směrech, hadice zůstává rovná,



Hadicová sada

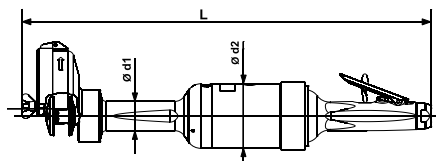
(hadice Js 13 mm, délka 4 m)
Obj.č. 315130A



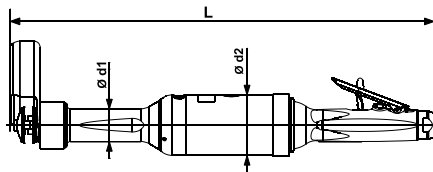
TECHNICKÁ DATA - OBVODOVÉ BRUSKY S LAMELOVÝM MOTOREM

Obvodové brusky s lamelovým motorem

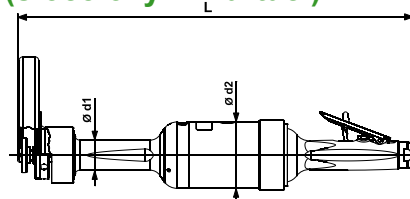
- pro broušení oceli a litiny, zalešťování svarů nebo obrábění odlitků (s brusnými kotouči)
- k odjehlování, odstranění okuji, čištění výkovků, kamene atd. (s ocelovými kartáči)



GS 515-280BX



GS 818-210BX



GS 823-280BXE

Pro ploché brusné kotouče	Typ Obj.č.	GS315-240BX 6061141A	GS515-280BX 6061301A	-	-
Pro brusné kotouče Flex	Typ Obj.č.	-	-	GS818-210BX 6061296A	-
Pro brusné kotouče Flex s vyvažovačem*	Typ Obj.č.	-	-	GS818-210BXE* 6061296B	GS823-280BXE* 6061307B
Otáčky naprázdno	min ⁻¹	4 000	6 400	8 500	6 600
Max. výkon	kW	2,4	2,8	2,1	2,8
Spotřeba vzduchu při max. výkonu	m ³ /min	1,9	2,4	2,1	2,4
Spotřeba vzduchu naprázdno	m ³ /min	0,7	0,8	0,65	0,8
Světlost přívodní hadice	mm	16	16	16	16
Max. Ø brusného kotouče	mm	150	150	180	230
Vnitřní Ø brusného kotouče	mm	20	20	22,23	22,23
Rozsah upínání brusného kotouče	mm	20÷25	20÷25	8÷10 2,5÷10	2,5÷10
Max. obvodová rychlost	m/s	32	50	80	80
Ø brusky	mm	39/86	39/86	39/72	39/86
Délka brusky	mm	564	545	506 511	513
Napojení vzduchu		G1/2"vnitřní	G1/2"vnitřní	G1/2"vnitřní	G1/2"vnitřní
Hmotnost	kg	6,5	5,4	4,0 4,25	5,5

Technická data při pracovním tlaku stlačeného vzduchu 6,3 barů

*) Bruska je vybavena vyvažovačem pro sníženou hodnotu vibrací

Základní vybavení:	Objednací číslo			
Klíč inbus 2 mm	-	800443	800443	800443
Klíč inbus 4 mm (pro provedení E, s vyvažovačem)	-	-	800447	800447
Klíč inbus 6 mm	800449	800449	800449	800449
Nátrubek G1/2"	6013767	6013767	6013767	6013767
O kroužek	802517	802517	802517	802517
Čelní klíč (pro provedení E, s vyvažovačem)	-	-	828832	828832

Příslušenství na objednávku:	Objednací číslo			
Vsuvka 27SF AK21 SXN	6072227	6072227	6072227	6072227
Otočný (kloubový) nátrubek G1/2"	6078628	6078628	6078628	6078628
Otočný nátrubek G1/2"	6021377	6021377	6021377	6021377
Hadicová sada (hadice Js 13 mm, délka 4 m)	315130A	315130A	315130A	315130A

Příslušenství na objednávku:

Otočný (kloubový) nátrubek G1/2"
Obj.č. 6078628

Vysoký průtok, nízký pokles tlaku, rozsah otáčení a pohybu otočného nátrubku je 360° ve všech směrech, hadice zůstává rovná,



Hadicová sada
(hadice Js 13 mm, délka 4 m)
Obj.č. 315130A



DEPRAG
machines unlimited



DEPRAG CZ a.s., T. G. Masaryka 113, 507 81 Lázně Bělohrad
Tel.: +420-493 771 511, Fax: +420-493 771 623, E-mail: sales@deprag.cz, Internet: www.deprag.cz

Technické změny vyhrazeny