

Vážení obchodní přátelé,
prostřednictvím tohoto informačního letáku Vás informujeme o nových výrobcích zařazených do obchodního portfolia naší společnosti. Veškerá technická data jsou uvedena též na našich internetových stránkách www.deprag.cz, kde naleznete i katalogové listy ve formátu PDF.

Novinky:

- **Pneumatické úhlové brusky**
– typ GAT 812-221BX, GAT 812-260BX, GAT 818-260BX

Pneumatické brusky s turbínovým pohonem

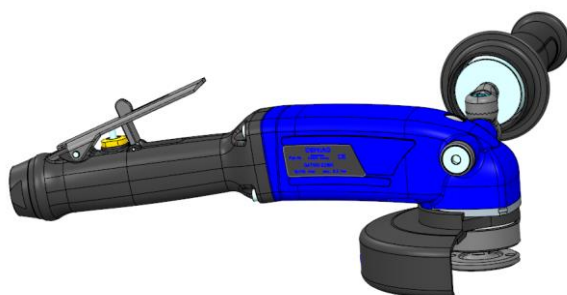
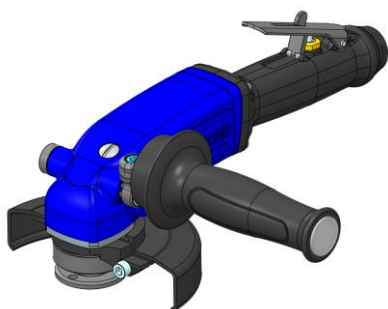
Typ GAT 812-221BX, GAT 812-260BX, GAT 818-260BX

S potěšením Vám oznamujeme, že jsme vyvinuli nové úhlové brusky s turbínovým pohonem pro brusné kotouče o průměru 125 mm a 180 mm, které zařazujeme do sortimentu DEPRAG INDUSTRIAL – typ GAT 812-221BX (náhrada stávající brusky typu GAT 812-220BX), typ GAT 812-260BX a typ GAT 818-260BX (náhrada stávající brusky GAT 818-220BXH).

Název	Objednací číslo
GAT 812-221BX	310519 B
GAT 812-260BX	310519 C
GAT 818-260BX	310687 A

Turbínové brusky naleznou uplatnění zejména při broušení a začišťování odlitků, svarů, dále pak při ručním obrábění oceli, nekovových materiálů, různých druhů kamene nebo pro dělení materiálu např.

- ve strojírenství,
- ve slévárnách,
- u staveb ze železobetonových konstrukcí,
- při výrobě kontejnerů, stavbě ocelových konstrukcí, při stavbě lodí a v mnoha dalších průmyslových oborech



Výhody:

- Provoz bez nutnosti přimazávání stlačeného vzduchu
- Optimální poměr výkonu a hmotnosti, maximální úběr materiálu, dvojnásobný výkon v porovnání s konvenčními bruskami s lamelovým motorem, nízká spotřeba vzduchu
- Perfektní ovládání rukojetí ergonomického tvaru – na pravou nebo levou stranu, přídatná rukojeť tlumí vibrace



- Bezpečnost provozu
- Nastavení polohy ochranného krytu pomocí inbusu
- Vyvažovač (autobalancér) pro snížení vibrací
- Bezpečnostní pojistka proti překročení limitních otáček
- Maximální přístupnost – perfektní pro aplikace ve stísněných prostorech
- Rukojeť otočná o 90° - ergonomické nastavení bezpečnostní páčky pro snadnější zapnutí a manipulaci s bruskou při různých pracovních operacích.
- Interní mikrofiltr v rukojeti brusky proti vniknutí nečistot obsažených ve stlačeném vzduchu.



Technická data:

Pneumatické turbínové brusky pro brusné kotouče typu 27/28 a rozbrušovací kotouče typu 41/42	Typ Obj.č.	GAT 812-221BX 310519 B	GAT 812-260BX 310519 C	GAT 818-260BX 310687 A
Otáčky naprázdno	min ⁻¹	12 000	12 000	8 500
Max. výkon	kW	2,2	2,6	2,6
Spotřeba vzduchu naprázdno	m ³ /min	0,56	0,63	0,63
Spotřeba vzduchu při max. výkonu	m ³ /min	2,0	2,25	2,25
Světlost přívodní hadice	mm	13	13	13
Vnější ø brusného kotouče	mm	125 (5")	125 (5")	180 (7")
Vnitřní ø brusného kotouče	mm	22,23 (7/8")	22,23 (7/8")	22,23 (7/8")
Tloušťka brusného kotouče	mm	4; 6	4; 6	4; 6; 8; 10
Tloušťka rozbrušovacího kotouče	mm	2; 2,5; 3,2	2; 2,5; 3,2	2; 2,5; 3,2
Max. obvodová rychlost	m/s	80	80	80
Hmotnost	kg	2,2	2,2	2,8
Hladina akustického tlaku L _{pA}	dB/A	86	86	86
Vibrace	m/s ²	3,7	3,7	3,6
Rozměry LxH	mm	299x98	299x98	313x106
Napojení vzduchu		G1/2"	G1/2"	G1/2"

Technická data při pracovním přetlaku stlačeného vzduchu 6,3 barů

Příslušenství na objednávku:

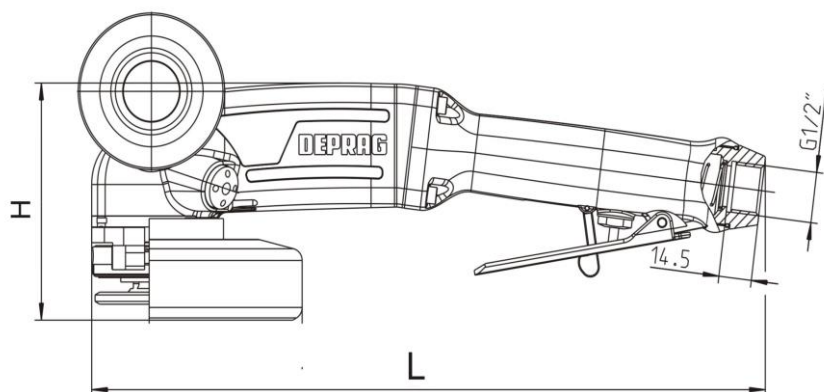
Sada hadic, obj.č. 315130 A (hadice 4m, připojení)



Otočný nátrubek, obj.č. 6078628



Rozměrový náčrtek



Úhlové brusky jsou ve standardním sortimentu DEPRAG INDUSTRIAL.
Oficiální prodej zahájen 1.11.2015.